

SASTAMALA
Paikkakuntien lapaset kilpailu 2013

Malli: Seija-Riitta Haavisto

Ohje: Pirkanmaan Kotityö Oy, Sanna Isosomppi

Koko: Naisen koko

Tarvikkeet:

Pirkanmaan Kotityö Oy:n Kirjo-Pirkkalanka
(75 % villa, 25 % polyamidia, kerä 100 g= 420 m)
- sininen (38) 50 g
- musta (48) 50 g
- keltainen (50) 50 g

Sukkapuikot no 2½, tai käsialan mukaan

Neuletiheys: 10 x 10 cm = 26 s ja 30 krs. Kokeile tiheyttä ja vaihda puikot tarvittaessa käsialan mukaan. Jos haluat isommat lapaset, vaihda isommat puikot.

Neulominen: Luo 54 s keltaisella, neulo 1 krs oikein. Neulo seuraavaksi kierrereuna (katso värit ruutupiirroksesta). Yksi kierrekerros muodostuu kahdesta kerroksesta. 1. krs: neulo nurjaa kahdella värillä. Neulo 1 s mustalla, jätä lanka työn eteen itseesi päin, neulo 1 s keltaisella, jätä lanka työn eteen itseesi päin. Nosta musta lanka keltaisen yli ja neulo 1 s mustalla. Nosta keltainen lanka mustan yli ja neulo 1 s keltaisella. Jatka näin krs loppuun. 2. krs: neulo koko krs oikeaa keltaisella. Toista näitä kahta kerrosta vielä toinen kerta.

Neulo piirroksen mukaan 32 krs.

Ota peukalon kohdalla silmukat (9 s) apulangalle, luo tilalle 9 uutta silmukkaa. Jatka kirjoneuletta 28 krs. Aloita kärkikavennukset. Tee kavennukset joka kerroksella; 1. ja 3. puikon alussa toinen ja kolmas silmukka ylivetäen yhteen ja 2. ja 4. puikon lopussa kolmanneksi ja neljänneksi viimeinen silmukka oikein yhteen. Kun jäljellä on enää 4 s, vedä lanka niiden läpi ja kiristä. Neulo toinen lapanen peilikuvaksi.

Peukalo: Poimi apulangalta ja peukaloaukon reunasta silmukat puikoille (24 s) ja neulo peukalo piirroksen mukaan. Tee kavennukset samoin kuin kämmenosassa.

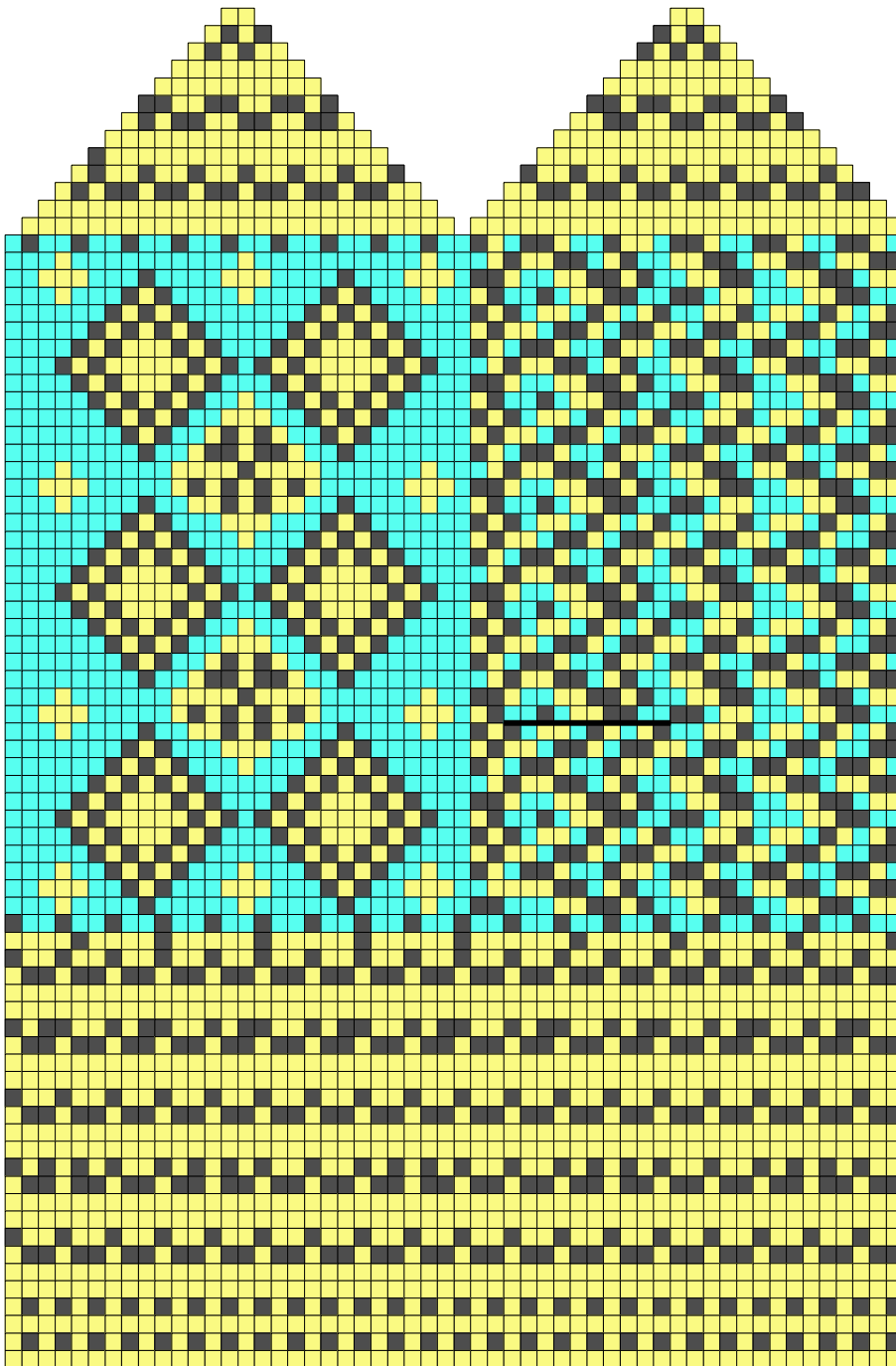
Viimeistely: Päättelä langanpäät ja höyrytä lapaset kevyesti.

Hoito: Konepesu 40 °C. Muotoile kosteana oikeaan muotoon. Kuivaa tasaisella alustalla ilmastossa paikassa. Höyrytä kevyesti.

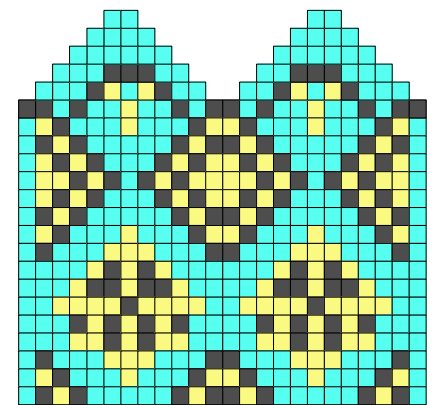


Materiaali- ja ohjetiedustelut:
PIRKANMAAN KOTITYÖ OY
Peltokatu 16 B, 33100 Tampere
puh. 03-2251420, fax 03-2237223
taitopirkanmaa (at) taitopirkanmaa.fi
www.taitopirkanmaa.fi

MALLIN KOPIONTI JA KAUPALLINEN VALMISTUS ON KIELLETTY.



54 s



Peukalo

■ = 50 keltainen

■ = 48 musta

■ = 38 sininen

Kierreuna

Materiaali- ja ohjetiedustelut:
PIRKANMAAN KOTITYÖ OY
Peltokatu 16 B, 33100 Tampere
puh. 03-2251420, fax 03-2237223
taitopirkanmaa (at) taitopirkanmaa.fi
www.taitopirkanmaa.fi

MALLIN KOPIONTI JA KAUPALLINEN VALMISTUS ON KIELLETTY.