

9486

NAAVA-MYSSY

Malli: Pirkanmaan Kotityö Oy, Marita Metsäkylä

Koko: Ympärysmitta n. 58 cm

Tarvikkeet:

Pirkanmaan Kotityö Oy:n paksu Pirkka-lankaa tex 285 x 2
(100 % villa, vyyhti 100 g = 170 m)

Pohjaväri: harmaa (327) 100 g

Kuviovärit: vaaleanharmaa (210) 20 g

tummanharmaa (329) 40 g

hiekkä (1032) 20 g



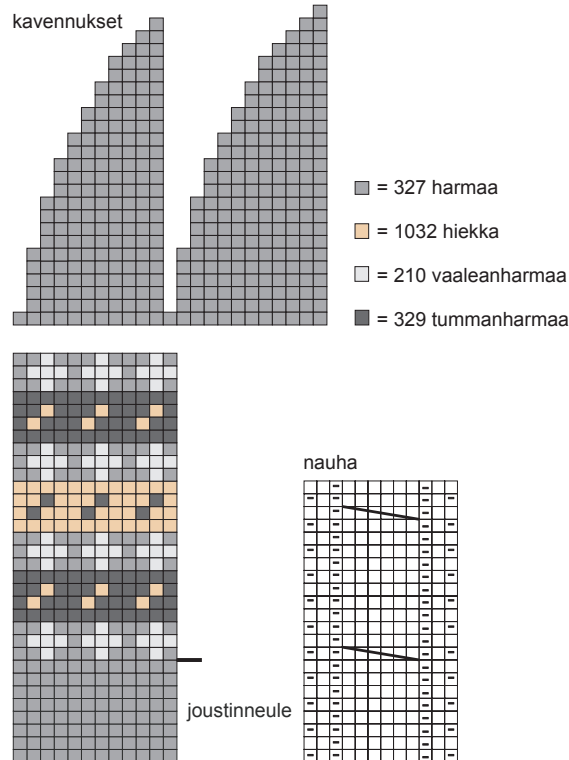
Puikot no 4

Neuletiheys: 10 cm = 24 s ja 26 krs
sileää neuletta

Neulominen: Luo 120 s ja neulo 8 krs
1 o 1 n joustinneuletta. Jatka kuvion
neulomista mallin mukaan.

Aloita kavennukset heti kuvion jälkeen
piirroksen mukaan. Kavennukset
tulevat samaan kohtaan kuin edellisellä
kerroksella. Jatka kavennuksia 4, 3,
2, 2, 2 kerroksen välein ja loput joka
kerroksella. Vedä lanka jäljellä olevien
silmukoiden läpi ja kiristä.

Luo nauhaan 12 s harmaalla. Neulo
piirroksen mukaan palmikkoa 7 kiertoa
ja 4 krs. Neulo palmikon jälkeen sileää ja
lisää joka 2. krs 5 x 1 s molemmin puolin.
Lisää vielä joka 4. krs 2 x 1 s. Kun sileä
osuus on 22 krs, päättelä silmukat. Neulo
toinen nauha samoin. kiinnitä nauhat
myssyn alareunaan joustinneuleen ja
kuvion rajalle, korvien kohdalle.



Tupsut: myssyn laelle: Käytä harmaata ja tummanharmaata lankaa ja valmista n. 10 cm (pahvin ø 20 cm) hapsuilla oleva tupsu. Älä tee tupsusta liian tiivistä, langat saavat laskeutua alaspäin.

Nauhojen päähän: Tee harmaasta ja tummanharmaasta n. 6 cm:n (pahvin ø 12 cm) kellomaiset tupsut nauhojen päähän. Kiinnitä tupsut tukevasti paikoilleen.

Viimeistely: Päättelä langanpää. Höyrytä neule kevyesti.

Hoito: Pese neule käsin viileässä 30-asteisessa, tasalämpöisessä vedessä miedolla pesuaineella kevyesti puristellen. Lämpötilan vaihtelut ja kova hankaus aiheuttavat villan vanumisen. Muotoile kosteana oikeaan muotoon. Kuivaa tasaisella alustalla ilmastossa paikassa. Höyrytä kevyesti.

MALLIN KOPIOINTI JA KAUPALLINEN VALMISTUS ON KIELLETTY.

Lanka ja ohjetiedustelut:

PIRKANMAAN KOTITYÖ OY

Peltokatu 16 B, 33100 Tampere

puh. 03-2251420, fax 03-2237223

taitopirkanmaa(at)taitopirkanmaa.fi

www.taitopirkanmaa.fi