

9485

NAAVA-HUIVI

Malli: Pirkanmaan Kotityö Oy, Marita Metsäkylä

Koko: 22 x 180 cm

Tarvikkeet:

Pirkanmaan Kotityö Oy:n paksu Pirkka-lankaa tex 285 x 2 (100 % villa, vyyhti 100 g = 170 m)

- harmaa (327) 155 g
- tummanharmaa (329) 80 g
- hiekka (1032) 50 g

Puikot 3,5

Neuletiheys: 10 cm = 21 s ja 24 krs mallineuletta

Mallineule: helmineule: 1 krs 1 oikein 1 nurin, 2 krs 1 nurin 1 oikein

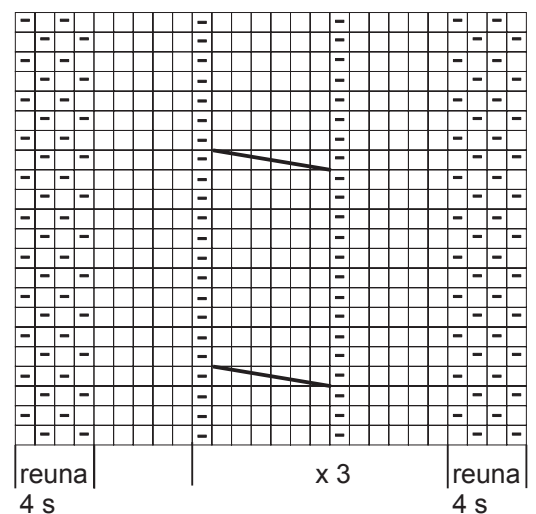
Palmikko: Nosta 3 silmukkaa apupuikolle työn eteen, neulo 3 s ja sitten apupuikon silmukat.

Neulominen: Luo 52 s harmaalla (327) ja neulo 4 krs helmineuletta. Aloita sitten palmikoiden neulominen piirroksen mukaan. Neulo 15 cm harmaalla, sitten neulo 16 cm (40 krs) raitoja tummanharmaalla (329), harmaalla, hiekalla (1032), harmaalla, tummanharmaalla, harmaalla, hiekalla, harmaalla, ja tummanharmaalla. Neulo lopuksi harmaalla viimeinen raita 15 cm, kuten ensimmäinen. Neulo viimeiseksi helmineuletta 4 krs.

Viimeistely: Päättele langanpäät. Höyrytä neule kevyesti.

Hoito: Pese neule käsin viileässä 30-asteisessa, tasalämpöisessä vedessä miedolla pesuaineella kevyesti puristellen. Lämpötilan vaihtelut ja kova hankaus aiheuttavat villan vanumisen. Muotoile kosteana oikeaan muotoon. Kuivaa tasaisella alustalla ilmastossa paikassa. Höyrytä kevyesti.

MALLIN KOPIOINTI JA KAUPALLINEN VALMISTUS ON KIELLETTY.



Lanka ja ohjetiedustelut:
PIRKANMAAN KOTITYÖ OY
Peltokatu 16 B, 33100 Tampere
puh. 03-2251420, fax 03-2237223
taitopirkanmaa(at)taitopirkanmaa.fi

www.taitopirkanmaa.fi