

9453

1 / 1

TELLERVO- PITSIHUPPARI

Malli: Taito Pirkanmaa, Katja Lehtonen

Toteutus: Riitta Virtanen

Koko: Reilu L, ympäryys 110 cm

Tarvikkeet: Taito Pirkanmaan Ohut Pirkka-lanka tex 125 x 2 (100 % villa, vyyhti 100 g = n. 400 m) ruskeaa (208) 600 g.

Pitkätpuikot no 3

Tiheys: 28 s x 38 krs = 10 x 10 cm

Mallineule:

Työohje: Takakappale: Luo 160 s, neulo 2 o 2 n joustinneuletta 12 cm. Neulo mallipiirroksen mukaan kunnes kappaleen korkeus on 40 cm. Aloita kädentien kavennukset, päätä molemmissa reunoissa 18 s. Kun kädentien korkeus on 25 cm päätä keskimmäiset 40 s pääntielle. Päätä vielä joka 2. krs 9 s ja 3 s. Päätä olan silmukat kerralla kun kädentien korkeus on 27 cm.

Etukappale: Neulo kuten takakappale kunnes kappaleen korkeus on 58 cm. Päätä pääntielle 10 s ja joka 2. krs 3 x 3 s, 3 x 2 s ja 5 x 1 s. Päätä olan silmukat 2 x 8 s ja 9 s kun kädentien korkeus on 27 cm. Neulo toinen olka vastaavasti.

Hiha: Luo 80 s, neulo 2 o 2 n joustinneuletta 12 cm.

Lisää resorin viimeisellä krs:lla 20 s, jatka näillä 100 s mallineuletta 46 cm. Lisää samalla joka 7.krs 25 x 1 s. Päätele silmukat kerralla.

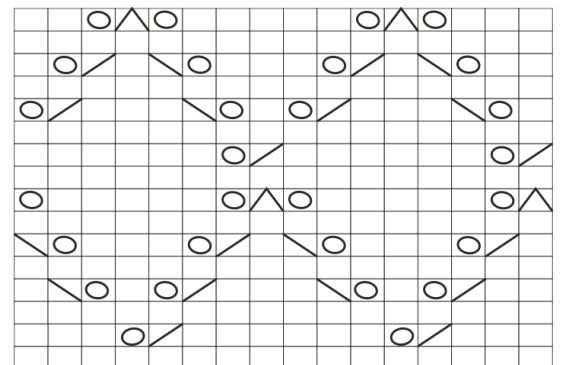
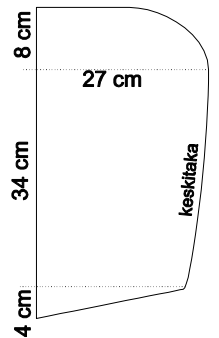
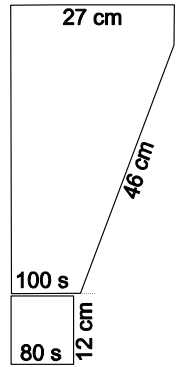
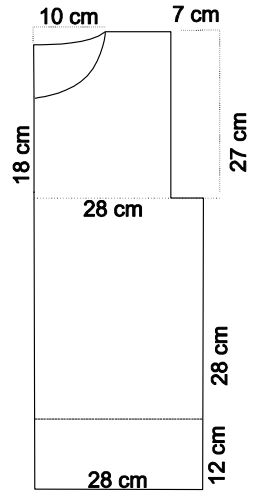
Huppu: Luo ensin 10 s, neulo mallineuletta ja luo oikealle joka 2. krs 5 x 5 s. Luo oikealle puolelle vielä 35 s kerralla. Lisää takareunaan joka 10. krs 5 x 1 s. Kun korkeus on vasemmassa reunassa 38 cm aloita kaventaminen. Kavenna takareunassa joka 4. krs 5 x 1 s ja joka 2. krs 1 x 4 s, 3 s ja 5 s. Päätele loput silmukat kerralla. Neulo toinen puoli hupusta peilikuvaksi.

Viimeistely: Virkkaa hupun reunaan 2 krs kiinteitä silmukoita ja ompele reuna kiinni nurjalle puolelle. Ompele saumat.

Hoito: Käsinpesu 30° vedessä villapesuaineella. Muotoile kosteana oikeaan muotoon. Kuivaa tasaisella alustalla ilmastossa paikassa.

MALLIN KOPIOINTI JA KAUPALLINEN VALMISTUS ON KIELLETTY.

neuleet/9453 Tellervo_pitsihuppari/taito2008/sh_korj11_2019



- ☐ 2 s oikein yhteen
- ◻ ylivetokavennus
- △ 3 s oikein yhteen
- langankierto
- oikealla oikein, nurjalla nurin